

Estás en: Ingeniería Topográfica - Talento | Actualidad

Hemos probado la plataforma autonivelante multiteje SCAN&GO;

24/09/2013 10:26

0

Ya hace varias semanas que empezamos a comercializar la plataforma para escáner sobre vehículos Scan&go.

Plataforma autonivelante para Mobile Mapping

Scan&Go, una revolucionaria solución de nivelación de láser escáner para vehículos.

Ha sido esta semana cuando por fin hemos tenido la oportunidad de probar este nuevo accesorio junto con nuestro láser escáner.



Scan & Go es un nivel automático instalado en dos barras transversales en el techo del vehículo, ideado para asegurar cualquier condición de inclinación del vehículo, y obtener la verticalidad correcta del equipo.

Hemos probado la eficacia de Scan&go junto con nuestro láser escáner de Leica Geosystems, dos receptores GPS Leica VIVA y una diana.

La altura del vehículo hace que haya mayor alcance de medición con el láser escáner. Para obtener una buena precisión a la hora de la toma de los puntos se realiza un promedio de las medidas tomadas en cada posición mientras obtenemos el escaneo de la zona.

Galería de la noticia



En esta ocasión combinamos el láser escáner y la plataforma nivelante con 2 GPS Leica Viva que pueden ser sustituidos por una estación total y dos reflectores en caso de no poder usar la tecnología GPS .

Mapa de distancias



Panorámica de escaneo



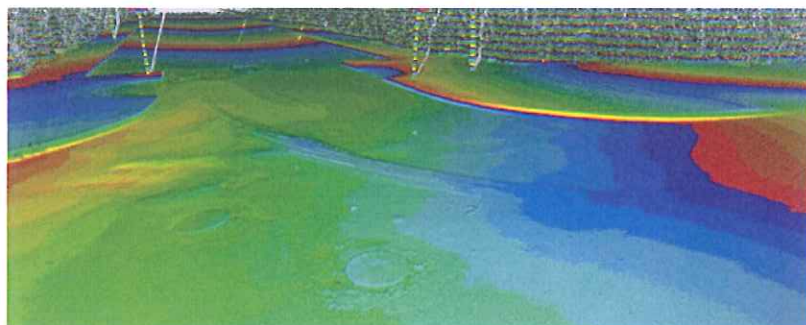
Nube de puntos con foto



TruView



Mapa de elevaciones



Ti trovi in: topografica Ingegneria - Talent | Notizie

Abbiamo testato la piattaforma livellamento Multi-SCAN &GO;

24/09/2013 10:26

0

Alcune settimane fa abbiamo iniziato a commercializzare la piattaforma dello scanner Scan & go sui veicoli.

Scan & Go, uno scanner laser livellamento soluzione rivoluzionaria per i veicoli.

E 'stato questa settimana, quando abbiamo finalmente avuto l'opportunità di provare questo nuovo accessorio con il nostro scanner laser.



Scan & Go è un automatico traverse due livelli installate sul tetto del veicolo, progettato per garantire qualsiasi condizione di inclinazione del veicolo e ottenere la corretta verticalità della squadra.

Abbiamo testato l'efficacia di Scan & go con il nostro scanner laser di Leica Geosystems due ricevitori GPS Leica VIVA e un obiettivo.

Altezza del veicolo rende maggiore campo di misura con lo scanner laser. Per una buona precisione quando si effettua la media punti delle misure adottate in ogni posizione, come abbiamo più l'area di scansione viene eseguita.

Questa volta uniamo il laser scanner e basamento GPS Leica Viva 2, che può essere sostituito da una stazione totale e due riflettori nel caso in cui non è possibile utilizzare la tecnologia GPS.

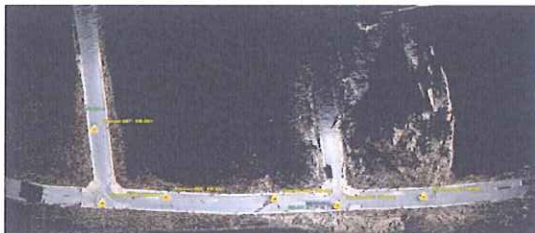
Livellamento piattaforma mobile Mapping



Notizie Galleria



Mappa distanze



Scan Panoramica



Nuvola di punti con la foto



TruView



Elevation mappa

